



SUCHTHILFE

# PRIMA DONNA SUCHTHILFE FÜR FRAUEN\*

DER WEG IN DEINE ZUKUNFT

**Con**drops  
Wir helfen.

## **PRIMA DONNA SUCHTHILFE FÜR FRAUEN\***

Du möchtest die Sucht hinter Dir lassen?  
Dein Leben neu ordnen und Deine Stärken wiederentdecken? Wir unterstützen Dich dabei.

Prima Donna bietet seit über 30 Jahren Suchthilfe für Frauen\* ab 21 Jahren in psychosozialen Schwierigkeiten.

Bei uns findest Du den geschützten Raum, den Du zur Überwindung Deiner Probleme brauchst.

### **NEUER LEBENSRAUM. NEUE LÖSUNGEN.**

Bei Prima Donna kannst Du, gemeinsam mit Frauen\* mit ähnlichem Lebenslauf, neues Vertrauen fassen. In unseren Angeboten für Betreutes Wohnen, in den Wohngemeinschaften von Prima Donna oder in Deiner eigenen Wohnung. Je nach Bedarf ist ein Wechsel in eines der anderen Angebote immer möglich. Unser professionelles Frauen\*team und Deine feste Bezugsperson begleiten Dich. Wir achten und wertschätzen Dich und Deinen persönlichen Weg.

Die Kosten werden vom Sozialhilfeträger übernommen (Leistungen nach SGB IX). Bei Klärung der Kostenübernahme helfen wir gerne.

Auf den folgenden Seiten findest Du einen Überblick über die verschiedenen Prima-Donna-Angebote. Gemeinsam finden wir die Einrichtung, die genau zu Deinem Bedarf passt.

\* Wir stehen für Vielfalt, Gender Diversity und Antidiskriminierung, symbolisiert durch die Regenbogenbrücke auf der Vorderseite. Das machen wir auch sprachlich deutlich und benutzen den Asterisk, also das Gender\*Sternchen, das alle Geschlechter berücksichtigt und sichtbar macht.

# AUSSTIEG AUS DER SUCHT – DIE SOZIALTHERAPEUTISCHE WG

## FÜR WEN?

WG für suchtmittelabhängige Frauen\* mit dem Wunsch nach einem drogenfreien Leben. In einem Freiraum ohne Gewalt und Suchtmittel.

## ANGEBOT

- Gemeinsam arbeiten wir daran, Deine Abstinenz zu festigen
- Wir unterstützen Dich in Krisen und bei Rückfällen
- Du hast eine feste Betreuerin\* und nimmst an der Gruppenarbeit teil
- Es gibt eine feste Wochenstruktur
- Du entwickelst mit uns Deine weiteren (beruflichen) Perspektiven
- Der psychologische Fachdienst ist für Dich da
- Unser Team ist tagsüber vor Ort. Nachts und am Wochenende sind wir telefonisch erreichbar
- Wir arbeiten mit medizinischem Fachpersonal (Ärzt\*innen und Kliniken) zusammen

Einen Überblick über die verschiedenen Nachsorge-Wohngemeinschaften findest Du auf der nächsten Seite.



# SELBSTSTÄNDIG WERDEN – DIE NACHSORGE-WGS

## FÜR WEN?

WGs für Frauen\* mit Abhängigkeit und psychischen Erkrankungen, die nach einer Therapie weiterhin clean leben und den nächsten Schritt in ein selbstbestimmtes Leben gehen möchten.

## ANGEBOT

- Einzelbetreuung und Gruppenangebote
- Hilfe bei der Gestaltung Deiner persönlichen und beruflichen Entwicklung
- Unterstützung in Krisenzeiten
- Unterstützung beim beruflichen (Wieder-)Einstieg
- Teilhabe an offenen Angeboten, Gruppen- und Freizeitaktivitäten
- Unsere Psychologin ist für Dich da
- Unser Team ist tagsüber vor Ort und im Büro für Dich da. Nachts und am Wochenende sind wir telefonisch erreichbar

Für mich ist jede Frau der Welt eine Feministin! Frauen sind wie Pferde, die gar nicht wissen wie stark sie sind. Ich selbst bin bei Prima Donna. Ich habe meinen Schmerz mit Drogen betäubt, mir wurde viel angetan. Bei Prima Donna arbeiten starke, autonome Frauen, die mich verstehen. Sie sind Vorbilder für mich, die wissen worum es in der Suchtarbeit bei Frauen geht. Das brauche ich, um einen anderen Weg zu gehen, als den der Sucht. Ich lerne hier viel und fühle mich sicher und frei.

Eure Alisa

### CLEAN-WG

- Cleanes Wohnen gemeinsam mit 3–4 weiteren Frauen\*
- Einzelzimmer in kleinem Reiheneckhaus mit Garten

### NACHSORGE-WGS FÜR MEHRFACH BELASTETE FRAUEN\*

- Cleanes Wohnen mit therapeutischer Erfahrung
- Je 6 Einzelzimmer in zwei Häusern mit Garten

### NACHSORGE-WGS

- Kleine Wohngemeinschaften in Wohnungen mit 2–3 Frauen\*

Alle Wohnmöglichkeiten befinden sich im Südwesten Münchens. Unser Büro in der Kistlerhofstraße (München-Sendling) ist von allen WGs aus gut erreichbar.



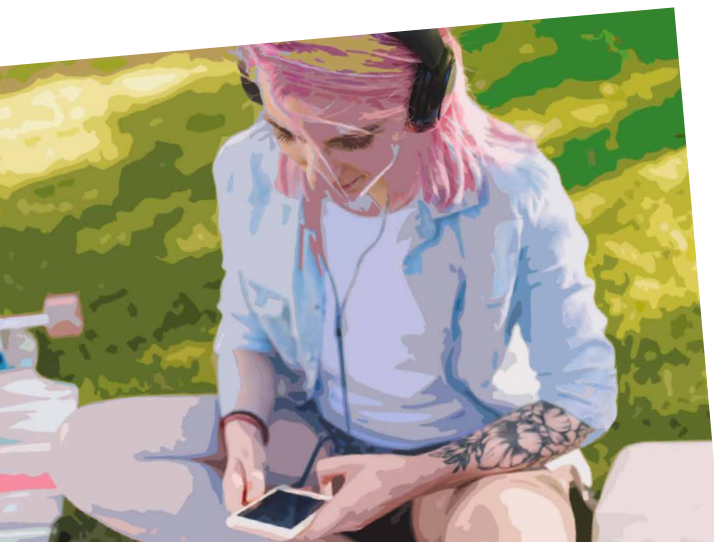
# NACHSORGE FÜR FRAUEN\* AUS DEM MASSREGELVOLLZUG

## FÜR WEN?

Übergang und Probewohnen für suchtkranke Frauen\* aus der Forensik. Auch nach Ende des Übergangswohnens kannst Du in der WG bleiben und behältst Deine persönliche Betreuerin\*.

## ANGEBOT

- Wir unterstützen Dich bei der sozialen und beruflichen Wiedereingliederung
- Drogen- und alkoholfreie Gemeinschaft, um Rückfälle zu vermeiden
- Enge Zusammenarbeit mit dem Fachteam der Forensik
- Wir begleiten Dich zu den Hilfeplangesprächen
- Unsere Psychologin ist für Dich da
- Wir kommen zu Hausbesuchen zu Dir in die WG
- Du erreichst unser Team tagsüber im Büro. Nachts und am Wochenende sind wir telefonisch erreichbar
- Intensive Unterstützung in Krisen
- Vermittlung in ergänzende psychiatrische oder psychotherapeutische Hilfen



# BETREUTES EINZELWOHNEN IN DER EIGENEN WOHNUNG

## FÜR WEN?

- Stolpercleane, substituierte und abstinenzorientierte Frauen\*, die Hilfe im Alltag brauchen
- Mütter\* mit ihren Kindern

## ANGEBOT

- Regelmäßige Hausbesuche
- Einzelgespräche und Gruppenangebote
- Hilfe im Umgang mit Behörden
- Wir unterstützen Dich in Krisen und bei Rückfällen
- Wir helfen Dir, eine individuelle Tagesstruktur zu finden
- Du entwickelst mit uns Deine berufliche Zukunft
- Bei Bedarf arbeiten wir eng mit dem Jugendamt zusammen
- Du erreichst unser Team tagsüber im Büro. Nachts und am Wochenende sind wir telefonisch erreichbar

# DEIN WEG IN DEINE ZUKUNFT

## MACH DEN ERSTEN SCHRITT!

Gerne beantworten wir Deine Fragen und zeigen Dir in einem persönlichen Termin unsere Einrichtungen.

Melde Dich einfach bei uns.

Du erreichst uns telefonisch von Montag bis Freitag von 10 bis 17 Uhr oder per E-Mail

## Condrobs Prima Donna

Kistlerhofstraße 88 | 81379 München

Tel: 089 7244914-0 | Fax: 089 7244914-29

primadonna@condrobs.de

[www.condrobs.de/primadonna](http://www.condrobs.de/primadonna)

**Condrobs** ist einer der größten überkonfessionellen Träger für soziale Hilfsangebote in Bayern. Wir helfen benachteiligten Menschen und ihren Angehörigen. Die Schwerpunkte unserer Arbeit sind Prävention und Suchthilfe. Darüber hinaus sind wir in der Kinder- und Jugendhilfe und in der Migrationsarbeit tätig. Condrobs ist auch Ausbilder und bietet betreute Arbeitsplätze für Frauen\* und Männer\*, die nach einer schwierigen Lebensphase wieder ins Arbeitsleben zurückkehren wollen. Weitere Informationen unter [www.condrobs.de](http://www.condrobs.de)

#### **Condrobs Prima Donna**

Kistlerhofstraße 88 | 81379 München  
Tel: 089 7244914-0 | Fax: 089 7244914-29  
[primadonna@condrobs.de](mailto:primadonna@condrobs.de)

[www.condrobs.de](http://www.condrobs.de)

#### **Condrobs Zentralverwaltung**

Berg-am-Laim-Straße 47 | 81673 München  
Tel: 089 384082-0 | Fax: 089 384082-30  
[online@condrobs.de](mailto:online@condrobs.de)

#### **Kostenlose Condrobs Infoline: 0800 3410100**

Montag bis Freitag von 10–17 Uhr  
(außer an Feiertagen)

#### **Spendenkonto**

Stadtsparkasse München  
IBAN DE86 7015 0000 0000 3582 00 | BIC SSKMDEMMXXX

Condrobs ist Mitglied im Paritätischen Wohlfahrtsverband und im fdr Fachverband Drogen- und Suchthilfe.



Zertifiziert nach  
DIN EN ISO 9001



Wir arbeiten  
gemeinwohlorientiert

Mit freundlicher Unterstützung