



NACHHALTIG, RESPEKT- VOLL, INDIVIDUELL

ANGEBOTE FÜR SUCHTMITTELGEFÄHRDETE
JUNGE MENSCHEN

Condrobs
Wir helfen.

EIN NETZ, DAS ZUKUNFT TRÄGT

Wenn der Alkohol- oder Suchtmittelkonsum den Alltag junger Menschen bestimmt. Wenn Aggression das eigene und das Leben anderer schwer macht. Dann trägt das Jugendhilfenetzwerk von Condrobs. Für Kinder und Jugendliche, die Unterstützung für eine positive Entwicklung und Identitätsbildung benötigen. Für Familien und Angehörige. Mit vielen individuellen Angeboten, die schnelle und direkte Hilfe bieten – in jeder Lebenslage.

Unsere Angebote bilden ein Netz, das Sicherheit schafft. Von Streetwork und Beratung bis hin zu intensiven Betreuungsangeboten in ambulanten und stationären Jugendhilfeeinrichtungen. Wir arbeiten nach Bedarf familienunterstützend sowie -ersetzend. Nachhaltig, respektvoll und individuell gelingt es uns, in einem partizipativen Prozess den sozialen Abstieg bzw. die Isolation der Betroffenen zu verhindern und ihnen Wege in ein unabhängiges Leben zu eröffnen.

Ein Wechsel der Einrichtung innerhalb des Netzwerks ist möglich, wenn er für den Ausstieg aus dem Suchtmittelkonsum notwendig wird. Aber auch bei Rückschritten soll niemand durch die Maschen fallen. Wir bleiben dran und haben stets geeignete Angebote, in denen die jungen Menschen sich trotz Krise stabilisieren und neue Ziele entwickeln können.

UNSERE VIELFÄLTIGEN ANGEBOTE FINDEN SIE AUF FOLGENDEN SEITEN:

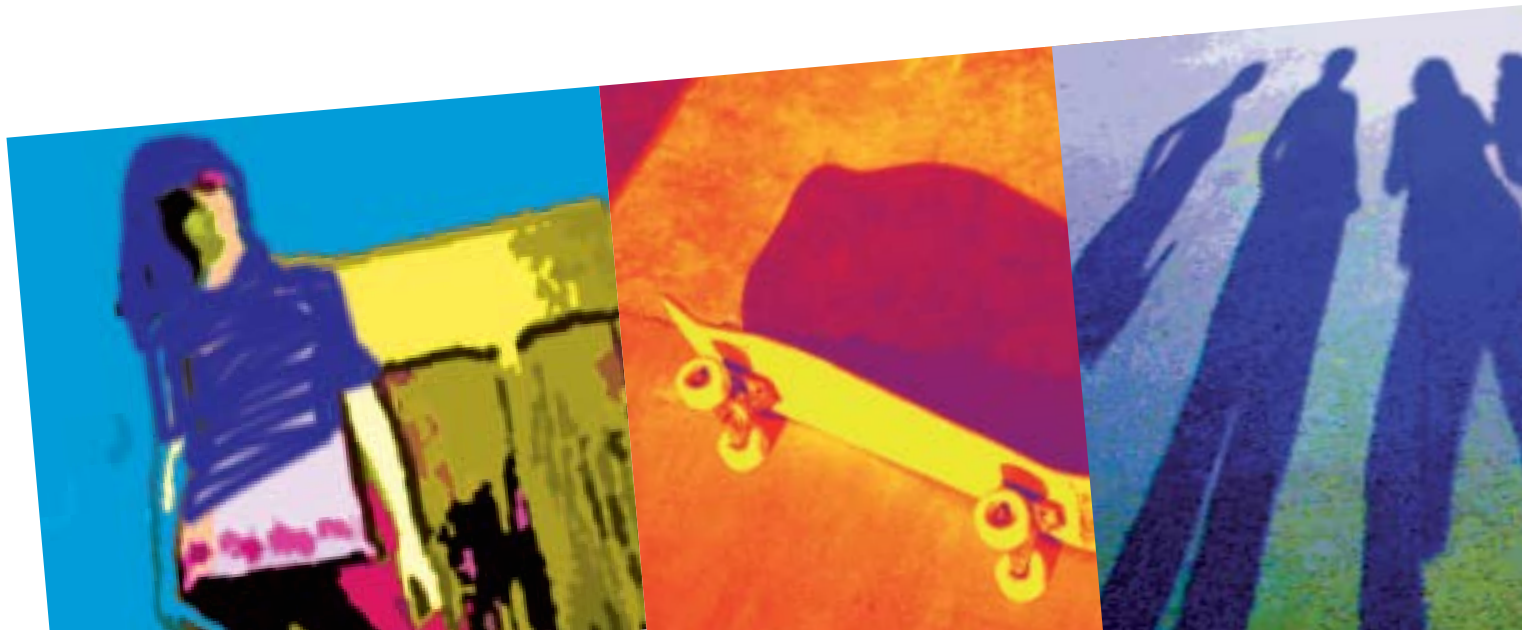
- Ambulante Jugendhilfeeinrichtungen ab Seite 3
- Stationäre Jugendhilfeeinrichtungen ab Seite 6

BEGLEITEN UND BERATEN VOM LEBENSMITTELPUNKT AUS

Ob im öffentlichen oder sozialen Raum: Die ambulanten Angebote Streetwork und Clearing helfen gefährdeten und/oder psychisch belasteten jungen Menschen und deren Familien, ihr Leben wieder in richtige Bahnen zu lenken. Dank schneller Interventionen bei Problemen und Krisen sowie einer ersten oder erneuten Vermittlung in weiterführende Hilfen bei Bedarf. Und dies von ihrem Lebensmittelpunkt aus.

DIE AMBULANTEN JUGENDHILFEINRICHTUNGEN VON CONDROBS

- easyContact Clearing
- ConAction Streetwork



SCHNELLE HILFE EASYCONTACT CLEARING

Für alle bis 21 Jahre, die legale oder illegale Suchtmittel konsumieren. Für die Dauer von ca. zwei Monaten. In intensiver Zusammenarbeit mit den Betroffenen, deren Familien, Freund*innen sowie Institutionen (Schule etc.) entwickelt eine Fachkraft als Bezugsperson ein individuelles Hilfsangebot.

AUFNAHME

- Erstkontakt durch Jugendliche selbst oder durch verschiedene Melder (Eltern, Bezirkssozialarbeit etc.)
- Terminvereinbarung für Erstgespräch

ABLAUF

- Krisenintervention
- Problemanalyse
- Hilfeempfehlung
- Bezugsbetreuungssystem
- Case Management
- Nachgehendes Arbeiten

AMBIENTE

- Büro- und Gesprächsräume zentral in München

FACHTEAM

- Sozialpädagog*innen
- Externer und interner Fachdienst (Kinder- und Jugendlichen-Psychotherapeut*in, Lehrer*in)

BESONDERHEITEN

- Aufsuchende, nachgehende Sozialarbeit
- Arbeit mit dem gesamten sozialen Netzwerk
- Überregionale ambulante Erziehungshilfe
- Analyse und Hilfeempfehlung

FINANZIERUNG

- § 27 i.V.m. §§ 29, 30, 31, 35 und 41 SGB VIII



WEGE MIT PERSPEKTIVE CONACTION STREETWORK

Die Streetworker*innen von ConAction sind direkte Ansprechpartner*innen auf der Straße. Sie bieten schnelle und unkomplizierte Beratung für psychosozial belastete, suchtgefährdete und drogenkonsumierende Jugendliche und junge Erwachsene bis 21 Jahre, die sich im öffentlichen Raum Münchens aufhalten. Auf Wunsch auch anonym und ohne Eltern.

Risikokompetenz im Umgang mit Alkohol und die Prävention von Gewalt steht beim Streetworken in den Nachtstunden entlang der Partymeile im Vordergrund.

AUFNAHME

- Bedarfsermittlung durch aufsuchenden Kontakt mit den Jugendlichen in ihrer Lebenswelt
- Motivation für und Vermittlung in weiterführende Hilfen

ABLAUF

- Kontinuierliche aufsuchende Sozialarbeit an den Szenepätzen und auf der Partymeile

AMBIENTE

- Büro- und Gesprächsräume zentral in München

FACHTEAM

- Sozialpädagog*innen
- Praktikant*in
- Externer Fachdienst (Kinder- und Jugendlichen-Psychotherapeut*in)

BESONDERHEITEN

- Niedrigschwelliges Angebot
- Anonyme Beratung möglich
- Ermöglichung einer ersten oder erneuten Kontaktaufnahme zum Hilfesystem
- Keine Ausschlusskriterien

FINANZIERUNG

- § 13 SGB VIII

PROJEKT CHEXXS! AUF DER PARTYMEILE

Bei Chexxs! sprechen im Feiersetting geschulte und volljährige Peers mit Jugendlichen und jungen Erwachsenen. Sie schaffen in den Gesprächen ein Bewusstsein über den eigenen Alkoholkonsum und dessen Risiken.



MEHR ALS VIER WÄNDE DIE AUSSICHT AUF EIN MORGEN

Die stationären Angebote von Condrobs ergänzen die präventiven und ambulanten Angebote unseres Netzwerks Jugend und bieten gefährdeten, süchtigen und hilfebedürftigen Jugendlichen Schutz, Vertrauen und Respekt. In therapeutischen Wohngemeinschaften oder während einer intensiven Einzelbetreuung. Zur Stabilisierung des Erreichten, Lösung der Konflikte, Erarbeitung konstruktiver Problemlösungen, Bearbeitung von Rückfällen in alte Verhaltensmuster sowie Hilfe bei der Suche nach neuen Perspektiven. Solange, bis die jungen Menschen ihr Leben selbst in die Hand nehmen können. Unabhängig und eigenverantwortlich.

UNSERE STATIONÄREN JUGENDHILFEEINRICHTUNGEN

- easyContact ISE
- easyContact House
- Inizio
- Inizio Nachsorge

INTENSIVE EINZELBETREUUNG EASYCONTACT ISE

Wenn Jugendliche im Zusammenleben mit anderen zu sehr anecken, wenn psychische Auffälligkeiten und/oder Suchtgefährdung eine individuelle Betreuung erfordern: easyContact ISE. Die Intensive Sozialpädagogische Einzelbetreuung von Condrobs bietet konkrete Hilfe an. Durch Unterstützung und Förderung der Persönlichkeit sowie Erarbeitung von Lösungsstrategien, um dem Konsum und seinen Ursachen zu begegnen und diesen künftig aus dem Weg zu gehen. Für Jugendliche und junge Erwachsene ab 14 Jahre, die nach Selbstständigkeit und Eigenverantwortung streben und/oder aufgrund ihrer Lage keine andere Betreuungsform – vorübergehend oder langfristig – in Anspruch nehmen können.

AUFNAHME

- Anfrage direkt oder über das zuständige Jugendamt
- Kostenklärung
- Aufnahmegespräch

ABLAUF

- Bezugsbetreuungssystem
- Nachgehende Sozialarbeit
- Rufbereitschaft
- Nachtdienste
- Individuellere Reaktionen auf Regelverstöße möglich

AMBIENTE

- Büro- und Gesprächsräume in zentraler Lage
- Ein-Zimmer-Apartments mit MVV-Anbindung in München
- 16 Plätze

FACHTEAM

- Sozialpädagog*innen
- Honorarkräfte
- Externe und interne Fachdienste (Kinder- und Jugendlichen-Psychotherapeut*in, Lehrer*in)

BESONDERHEIT

- Suchtmittelfreiheit ist keine Voraussetzung für die Betreuung

FINANZIERUNG

- § 27 i.V.m. §§ 34, 35, 35a, 41 SGB VIII

EINE BESONDERE FAMILIE EASYCONTACT HOUSE

Wer sich in seiner momentanen Lage ein Leben ohne Suchtmittel nicht vorstellen kann, Frust mit Gewalt bekämpft, psychosozial labil ist und/oder die Anforderungen einer anderen stationären Wohnform nicht/nicht mehr erfüllen kann, ist in unserer sozialtherapeutischen Wohngemeinschaft easyContact House herzlich willkommen. Hier bekommen Jugendliche und junge Erwachsene ab 14 Jahre Unterstützung und neue Perspektiven. Vorausgesetzt, sie sind bereit, sich mit ihren Problemen und Schwierigkeiten auseinanderzusetzen und das Zusammenleben in der Gemeinschaft aktiv mitzugestalten.

AUFNAHME

- Anfrage direkt oder über das zuständige Jugendamt
- Kostenklärung
- Vorstellungsgespräch

ABLAUF

- Prinzipien der TWG
- 24-Stunden-Betreuung
- Individuelle Zielplanung
- Gruppenangebote
- Bezugsbetreuungssystem

AMBIENTE

- 1 Haus mit guter MVV-Anbindung
- 10 Plätze auf zwei Etagen (geschlechtsgetrennt)
- Einzel- und Doppelzimmer

FACHTEAM

- Sozialpädagog*innen
- Psycholog*in
- Arbeitserzieher*in/Arbeitstherapeut*in
- Hauswirtschafter*in
- Praktikant*innen
- externe und interne Fachdienste (Kinder- und Jugendlichen-Psychotherapeut*in, Lernpädagog*in)
- Honorarkräfte

BESONDERHEIT

- Suchtmittelfreiheit ist keine Voraussetzung für die Betreuung

FINANZIERUNG

- § 27 i.V. m. §§ 34, 35, 35a, 41 SGB VIII

EINE ECHE CHANCE THERAPEUTISCHE WG INIZIO

Wer bereit ist, ein Leben ohne Suchtmittel auszu-
probieren, fühlt sich in der sozialtherapeutischen Wohn-
gemeinschaft Inizio geborgen. Insgesamt 18 junge
Menschen ab 16 Jahre werden hier auf ihrem Weg
in die Unabhängigkeit unterstützt. Ob männlich oder
weiblich. Ob suchtgefährdet oder psychosozial auf-
fällig. Ob sofort bei akuten Konflikten oder langfristig
beim Aufbau neuer Perspektiven. Vorausgesetzt, die
Jugendlichen sind bereit, sich auf ein harmonisches
Zusammenleben in der Wohngemeinschaft sowie auf
die Kooperation mit unserem Fachteam einzulassen.

AUFNAHME

- Anfrage direkt oder über das zuständige Jugendamt
oder den örtlichen Sozialhilfeträger
- Schriftliche Bewerbung
- Vorstellungsgespräch
- Kostenklärung
- Nachweis der Drogenfreiheit bei Einzug

ABLAUF

- 24-Stunden-Betreuung
- Gruppentherapeutische Angebote
- Bezugsbetreuungssystem
- Dauer: 15-18 Monate

AMBIENTE

- Alte Villa am Stadtrand von München
- 18 Plätze auf zwei Etagen (geschlechtsgetrennt)
- Einzel- und Doppelzimmer

FACHTEAM

- Psycholog*in
- Sozialpädagog*innen
- Praktikant*innen
- Externe und interne Fachdienste (Kinder- und
Jugendlichen-Psychotherapeut*in, Ergotherapeut*in,
Kunsttherapeut*in, Lehrer*in)
- Honorarkräfte

BESONDERHEITEN

- Verbot von Alkohol- und Drogenkonsum während
der Dauer des Aufenthalts

FINANZIERUNG

- § 27 i.V. m. §§ 34, 35, 35a, 41 SGB VIII
- § 53 ff SGB XII



ERFOLGE ZUM FESTHALTEN INIZIO NACHSORGE

Für alle ab 16 Jahren bieten wir Raum, Zeit, Engagement und unsere langjährige Erfahrung, die persönliche Erfolgsgeschichte, die das Ende der stationären Suchttherapie bedeutet, weiterzuschreiben!

Das Ziel ist Unabhängigkeit – von Suchtmitteln, aber auch Eigenständigkeit und Zufriedenheit. Wir gehen einen gemeinsam vereinbarten Weg, auch durch Krisen, der sehr individuell ist und unterschiedlich viel Zeit in Anspruch nehmen darf. Schritt für Schritt in ein selbstbestimmtes, cleanes Leben!

AUFNAHME

- Anfrage direkt oder über das zuständige Jugendamt oder den örtlichen Sozialhilfeträger
- Schriftliche Bewerbung
- Vorstellungsgespräch
- Kostenklärung
- Nachweis der Drogenfreiheit bei Einzug

ABLAUF

- Stabile Bezugsbetreuung
- Individueller Betreuungsverlauf
- Vielfältige Einzel- und Gruppenangebote
- Betreuung im Sozialraum

AMBIENTE

- Gut erreichbare Büro- und Gesprächsräume
- Ein- und Mehr-Zimmer-Apartments mit MVV-Anbindung in München
- 61 Plätze

FACHTEAM

- Sozialpädagog*innen
- Praktikant*innen
- Externe und interne Fachdienste (Kinder- und Jugendlichen-Psychotherapeut*in, Lehrer*in)

BESONDERHEIT

- Verzicht auf Alkohol- und Drogenkonsum während der Dauer des Aufenthalts

FINANZIERUNG

- § 27 i.V.m. §§ 34, 35, 35a, 41 SGB VIII
- §§ 53ff SGB XII

HILFE JETZT FÜR DIE NÄCHSTE GENERATION

Für eine Jugend mit Zukunft. Finden Sie – je nach Bedarf und Fall – das passende Hilfeangebot aus unserem Netzwerk und rufen Sie uns an.

AMBULANTE JUGENDHILFE

ConAction Streetwork

Schwanthalerstraße 84 | 80336 München
Tel: 089 2603685 | Fax: 089 2603885
conaction@condrobs.de

easyContact Clearing

Müllerstraße 43a | 80469 München
Tel: 089 26025291 | Fax: 089 26025292
easycontact@condrobs.de

Wir kommen schnell zur Hilfe. Vernetzt, vorausschauend, individuell. Gern auch dahin, wo wir gebraucht werden: direkt bei den Jugendlichen und jungen Erwachsenen oder bei deren Angehörigen.

STATIONÄRE JUGENDHILFE

easyContact – ISE

Müllerstraße 43a | 80469 München
Tel: 089 26025291 | Fax: 089 26025292
easycontact@condrobs.de

easyContact House – TWG

Waakirchnerstraße 10 | 81379 München
Tel: 089 45456132 | Fax: 089 24409025
easycontacthouse@condrobs.de

Inizio – TWG

Muspillstraße 19 | 81925 München
Tel: 089 952035 | Fax: 089 9296533
inizio@condrobs.de

Inizio Nachsorge – ISE, TWG, BW

Weltenburger Straße 70 | 81677 München
Tel: 089 260107-75 | Fax: 089 260107-76
inizio.nachsorge@condrobs.de

Unsere weiteren Einrichtungen finden Sie unter
www.condrobs.de

Condrobs ist einer der größten überkonfessionellen Träger für soziale Hilfsangebote in Bayern. Wir helfen benachteiligten Menschen und ihren Angehörigen. Die Schwerpunkte unserer Arbeit sind Prävention und Suchthilfe. Darüber hinaus sind wir in der Kinder- und Jugendhilfe und in der Migrationsarbeit tätig. Condrobs ist auch Ausbilder und bietet betreute Arbeitsplätze für Frauen* und Männer*, die nach einer schwierigen Lebensphase wieder ins Arbeitsleben zurückkehren wollen.

Condrobs Zentralverwaltung

Berg-am-Laim-Straße 47 | 81673 München
Tel: 089 384082-0 | Fax: 089 384082-30
online@condrobs.de

www.condrobs.de

Kostenlose Condrobs Infoline: 0800 3410100

Montag bis Freitag von 10–17 Uhr
(außer an Feiertagen)

Spendenkonto:

Stadtsparkasse München
IBAN DE86 7015 0000 0000 3582 00
BIC SSKMDEMXXX

Condrobs ist Mitglied im Paritätischen Wohlfahrtsverband und im fdr Fachverband Drogen- und Suchthilfe.

* Wir stehen für Vielfalt, Gender Diversity und Antidiskriminierung, symbolisiert durch die Regenbogenbrücke. Das machen wir auch sprachlich deutlich und benutzen den Asterisk, also das Gender* Sternchen, das alle Geschlechter berücksichtigt und sichtbar macht.



Zertifiziert nach
DIN EN ISO 9001



Wir arbeiten
gemeinwohlorientiert

Mit freundlicher Unterstützung von



Landeshauptstadt
München



Landkreis München

bezirk



oberbayern