



AMBULANTE ERZIEHUNGSHILFEN

IN INGOLSTADT UND UMGEBUNG

Condrobs
Wir helfen.



SCHNELLE HILFE – EASYCONTACT CLEARING

Wenn legale und/oder illegale Suchtmittel oder exzessiver Medienkonsum den Alltag junger Menschen bestimmen, bietet ein Clearing für die Dauer von vier bis sechs Wochen intensive Unterstützung. In enger Zusammenarbeit mit dem*der Betroffenen, der Familie und dem sozialen Umfeld entwickelt eine Fachkraft als Bezugsperson ein individuelles Hilfsangebot.

AUFNAHME

- Erstkontakt durch Jugendliche selbst oder durch verschiedene Melder*innen (Eltern, Angehörige, Schule etc.)
- Zeitnahe Terminvereinbarung für ein Erstgespräch

ABLAUF

- Krisenintervention
- Problemanalyse
- Hilfeempfehlung
- Bezugsbetreuungssystem
- Case Management

FACHTEAM

Sozialpädagogische Fachkräfte mit Fach- oder Hochschulabschluss und Zusatzqualifikationen

BESONDERHEITEN

- Aufsuchende, nachgehende Sozialarbeit
- Arbeit mit dem gesamten sozialen Netzwerk

FINANZIERUNG

- § 27 i.V.m. §§ 30, 31, 35, 35a und 41 SGB VIII

* Wir stehen für Vielfalt, Gender Diversity und Antidiskriminierung, symbolisiert durch die Regenbogenbrücke auf der Vorderseite. Das machen wir auch sprachlich deutlich und benutzen den Asterisk, also das Gender*Sternchen, das alle Geschlechter berücksichtigt und sichtbar macht.



SELBSTSTÄNDIGKEIT – AMBULANTE ERZIEHUNGSHILFEN

ERZIEHUNGSHILFEANGEBOTE

Die sozialpädagogische Betreuung von easyContact ist individuell, persönlich abgestimmt und unterstützt die Jugendlichen bei der Auseinandersetzung mit ihren bisherigen Lebensentwürfen, beim Erarbeiten von Lösungsstrategien, der Förderung der schulischen und beruflichen Entwicklung sowie sinnvoller Freizeitgestaltung. Die gesamte Familie wird durch intensive Beratung und Begleitung bei der Lösung von Alltagsproblemen und Konfliktbewältigung unterstützt. Die Angebote von easyContact umfassen: sozialpädagogische Familienhilfe, Erziehungbeistandschaft sowie intensive sozialpädagogischer Einzelbetreuung.

AUFNAHME

- Anfrage direkt an easyContact oder über das zuständige Jugendamt in Ingolstadt, Pfaffenhofen, Eichstätt
- Kostenklärung

ABLAUF

- Bezugsbetreuungssystem
- Betreuung am Lebensmittelpunkt
- Case Management
- Freizeitgestaltung

FACHTEAM

Sozialpädagogische Fachkräfte und Zusatzqualifikationen, externe Fachdienste wie Kinder- und Jugendpsychotherapeut*in, -psychiater*in können hinzugezogen werden.

FINANZIERUNG

- § 27 i.V.m. §§ 30, 31, 35, 35a und 41 SGB VIII

PRÄVENTIONSARBEIT – INDIVIDUELL UND NACHHALTIG

ANGEBOTE FÜR MULTIPLIKATOR*INNEN

easyContact ist praxisnaher und kompetenter Ansprechpartner in der Suchtprävention für Multiplikator*innen und Fachkräfte der sozialen Arbeit – für alle, die mit Kindern, Jugendlichen und jungen Erwachsenen arbeiten.

- Orientierungshilfen für Jugendliche bei Themen wie Rauchen, Alkohol, Gewalt, Medienkonsum u. v. m.
- Vermittlung von Kenntnissen zu jugendlichem Suchtmittelkonsum und -missbrauch
- Problembezogene Beratung entsprechend der individuellen Bedürfnisse
- Erarbeiten eines Leitfadens zur Prävention an der Schule, im Freizeitheim etc.

PRÄVENTION AN SCHULEN

In der Präventionsarbeit werden Kontexte für Kinder und Jugendliche hergestellt, die sie in ihrem Selbstwert und Selbstvertrauen fördern.

- Stärkung der Jugendlichen in ihrer Persönlichkeit
- Unterstützung bei der Entwicklung von Risikokompetenz
- Förderung von Lebenskompetenz
- Erlernen von gewaltfreier Kommunikation



ALKOHOLPRÄVENTIONSPROJEKT HaLT – ZWEI SÄULEN FÜR JUGENDLICHE

HaLT REAKTIV – BEI ALKOHOLVERGIFTUNG KONTAKT DIREKT IN DER KLINIK

- Kontaktaufnahme der kooperierenden Klinik zu easyContact wochentags und am Wochenende (Rufbereitschaft)
- Brückengespräch im Krankenhaus mit dem*der Jugendlichen – niedrigschwellig und zeitnah
- Beratungsangebot für die Eltern während oder nach dem Krankenhausaufenthalt
- Gruppenangebot „Risikocheck“ (Inhalte: Risikoeinschätzung, Konsumprofil, Veränderungsmöglichkeiten, freizeitpädagogische Maßnahmen)
- Bei Bedarf Einleitung weiterer Hilfen

HaLT PROAKTIV – VERANSTALTUNGEN, AKTIONEN, PROJEKTE

HaLT proaktiv beruht auf Netzwerkarbeit. Hier geht es um Aktivierung des in Ingolstadt bestehenden Netzwerks an Primär- und Sekundärprävention sowie um Planung und Durchführung gemeinsamer Aktionen im Rahmen von Alkoholprävention und Jugendschutz.

Aktuelle Veranstaltungen und Projekte finden Sie auf unserer Homepage unter

www.condrobs.de/einrichtungen/ingolstadt/halt



DURCHFÜHRUNG VON BETREUUNGSWEISUNGEN

Die Betreuungsweisung wird durch die Jugendgerichtshilfe eingeleitet. Sie ist eine richterliche Weisung für straffällig in Erscheinung getretene Jugendliche und junge Erwachsene, ambulante sozialpädagogische Betreuung in Anspruch zu nehmen. Die Betreuung ist eine intensive Einzelfallhilfe über einen Zeitraum von bis zu 12 Monaten.

AUFNAHME

- Anfrage durch die Jugendgerichtshilfe/Amt für Jugend und Familie direkt an easyContact

ABLAUF

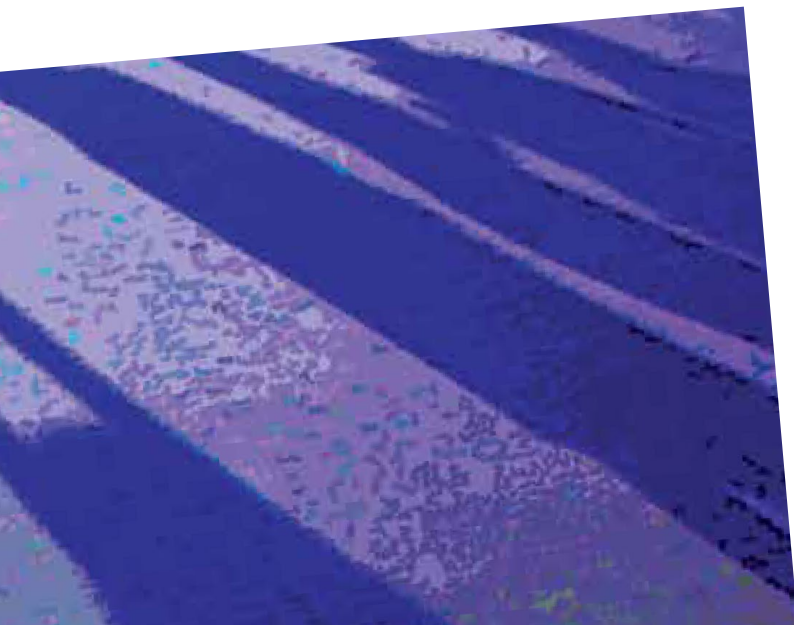
- Bezugsbetreuungssystem
- Case Management
- Intensive Unterstützung zur sozialen Integration und zu einer eigenverantwortlichen Lebensführung
- Hilfe bei der Erfüllung richterlicher Auflagen

FACHTEAM

Sozialpädagogische Fachkräfte und Zusatzqualifikationen

FINANZIERUNG

§ 27 i.V.m. §§ 30, 35 und 41 SGB VIII
(nach § 10 Abs. 1 Ziff. 5 Jugendgerichtsgesetz)



Condrobs ist einer der größten überkonfessionellen Träger für soziale Hilfsangebote in Bayern. Wir helfen benachteiligten Menschen und ihren Angehörigen. Die Schwerpunkte unserer Arbeit sind Prävention und Suchthilfe. Darüber hinaus sind wir in der Kinder- und Jugendhilfe und in der Migrationsarbeit tätig. Condrobs ist auch Ausbilder und bietet betreute Arbeitsplätze für Frauen* und Männer*, die nach einer schwierigen Lebensphase wieder ins Arbeitsleben zurückkehren wollen.

Condrobs

Erziehungshilfeangebote Ingolstadt
HaLT Projekt Ingolstadt
Kreuzstraße 12 | 85049 Ingolstadt
Tel: 0841 88188-94 | Fax: 0841 88188-96
easycontact-ingolstadt@condrobs.de

Condrobs Zentralverwaltung

Berg-am-Laim-Straße 47 | 81673 München
Tel: 089 384082-0 | Fax: 089 384082-30
online@condrobs.de

www.condrobs.de

Spendenkonto:

Stadtsparkasse München
IBAN DE66 7015 0000 0000 3582 00
BIC SSKMDEMXXX

Condrobs ist Mitglied im Paritätischen Wohlfahrtsverband und im fdr Fachverband Drogen- und Suchthilfe.



Wir arbeiten
gemeinwohlorientiert

Mit freundlicher Unterstützung von



Stadt Ingolstadt



HaLT in Bayern

gefördert durch
Bayerisches Staatsministerium für
Gesundheit und Pflege

