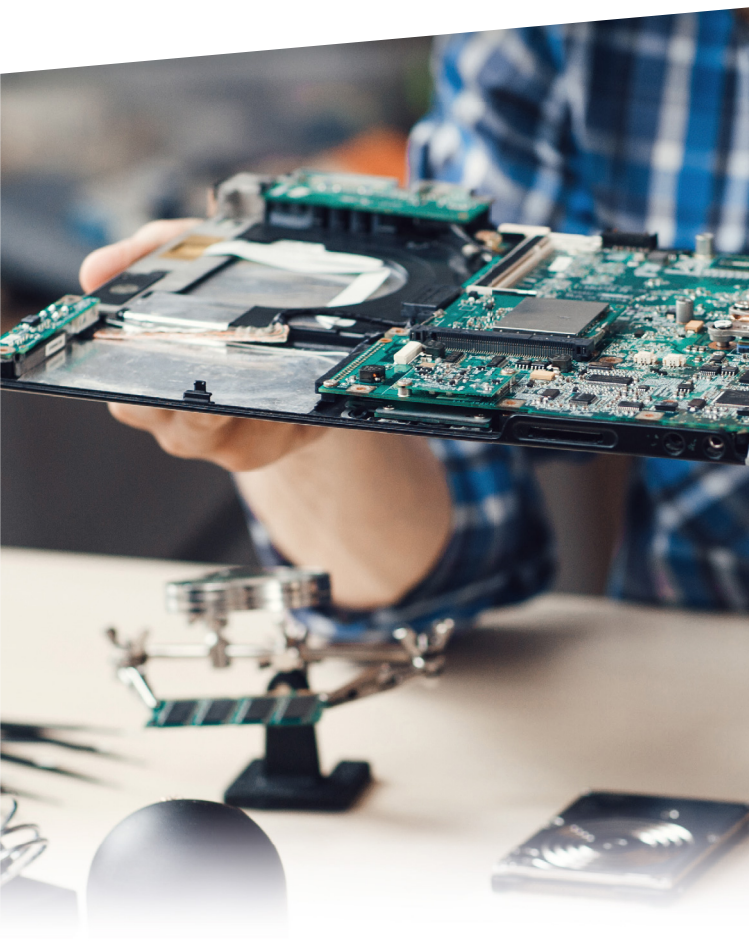




IT-RECYCLING & DATENLÖSCHUNG

DIE LÖSUNG FÜR SIE!
UNKOMPLIZIERT. NACHHALTIG. SOZIAL.



CONJOB: IHR PROFESSIONELLER IT-RECYCLINGPARTNER IN MÜNCHEN

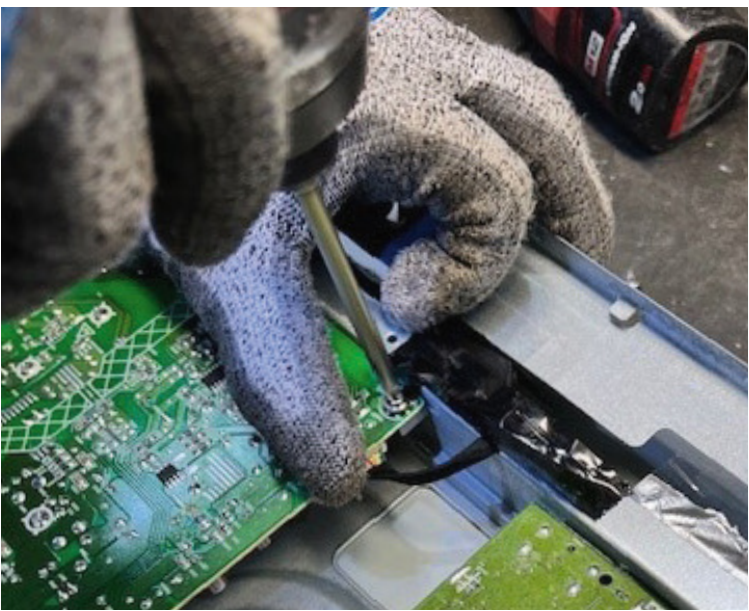
- Sie suchen einen starken Entsorgungspartner für Elektro- und IT-Geräte?
- Sie benötigen datenschutzgerechte Datenträger-Vernichtung bzw. Datenlöschung?
- Soziales und nachhaltiges Handeln zählen zu Ihren Unternehmenswerten?
- Sie schätzen guten Service und zertifizierte Leistung?

UNKOMPLIZIERT. NACHHALTIG. SOZIAL.

Das Vertrauen unserer Kund*innen steht für uns an erster Stelle. Zerlegen, rückgewinnen, wiederverwenden – und das natürlich zertifiziert!

In der Erstbehandlungsanlage nach ElektroG zerlegen unsere Beschäftigten Elektroaltgeräte in Einzelkomponenten und finden dadurch berufliche Perspektive und gesellschaftliche Teilhabe.

ConJob ist zertifiziert nach DIN 66399 (Datenträgervernichtung) für die höchste Sicherheitsklasse 3.



ELEKTRO- UND IT-RECYCLING

Unser fachgerechtes Recycling sorgt durch sorgfältige Zerlegung in Einzelkomponenten für eine optimale Rohstoffrückgewinnung.

Der gesamte Entsorgungsprozess ist durch präzise Dokumentation via Wiegeschein und Entsorgungsfachbetriebe-Zertifikat für Sie belegbar.

SERVICE-LEISTUNGEN AUF WUNSCH

- Abholung und Demontage von Altgeräten
- Sammelbehälter für Ihre betriebliche Elektroschrott- und Datenträgersammlung
- Produktvernichtung, z. B. Elektrogeräte-Plagiate, Lagerrestbestände etc. inkl. Dokumentation

DATENLÖSCHUNG UND DATENTRÄGER-VERNICHUNG

Unsere Komplettlösungen zur Datenvernichtung sind ideal für Industrie, Gewerbe und öffentliche Hand: Von der Übergabe bis zur dokumentierten Vernichtung Ihrer Daten durchlaufen Ihre Datenträger einen abgesicherten Prozess. Wir kümmern uns um sachgerechte Datenlöschung bzw. Zerstörung der Datenträger inkl. revisions sicherer Dokumentation.

Es wird ein detailliertes Lösungsprotokoll inkl. Hardware-Check generiert gemäß ISO 27001, ISO 27040, PCI DSS, HIPAA, FedRAMP und NIST. Im Vernichtungsprotokoll sind alle Seriennummern der Datenträger dokumentiert.



Wir freuen uns auf Ihre Anfrage!

Weitere Infos und Referenzen finden Sie auf unserer Website unter conjob.de/referenzen.

Condrops hilft benachteiligten Menschen und ihren Angehörigen. Wir sind ein überkonfessioneller Träger mit vielfältigen sozialen Hilfsangeboten in ganz Bayern. Aus einer Selbsthilfeinitiative entstanden, arbeiten heute rund 950 Mitarbeiter*innen in ca. 70 Einrichtungen. Unser breit gefächertes Angebot umfasst innovative Projekte und Einrichtungen der Prävention, Sucht- und Wohnungslosenhilfe, Kinder- und Jugendhilfe sowie Migrationsarbeit. Condrops ist Ausbilder und bietet betreute Arbeitsplätze für Frauen* und Männer*, die nach einer schwierigen Lebensphase wieder ins Arbeitsleben zurückkehren wollen. Die Condrops-Akademie hält Fortbildungen zu aktuellen Themen für die soziale Arbeit bereit. Weitere Informationen unter www.condrops.de

ConJob ist ein Elektrorecycling-Betrieb mit einem Gebrauchtgeräte-Onlinehandel, der rund 100 Menschen Beschäftigung bietet. Sie werden dabei begleitet, wieder ins Berufsleben einzusteigen und an der Gesellschaft teilzuhaben.



ConJob

Waldmeisterstraße 95b | 80935 München

Tel: 089 748933-0

conjob@condrops.de



facebook.com/conjobcondrops | www.conjob.de

Anfahrt: Bus 60 vom Olympia-Einkaufszentrum oder Bus 173 vom Olympiazentrum, Haltestelle Robinienstraße, von dort 3 Minuten Fußweg

Spendenkonto

Stadtparkasse München

IBAN DE86 7015 0000 0000 3582 00 | BIC SSKMDEMXXX

Verwendungszweck: ConJob

Condrops ist Mitglied im Paritätischen Wohlfahrtsverband und im fdr+ Fachverband Drogen- und Suchthilfe.



Zert.-Nr.
500/3310/EfB



Wir arbeiten
gemeinwohlorientiert

ConJob wird durch das Münchner Beschäftigungs- und Qualifizierungsprogramm (MBQ) gefördert.

Weitere Informationen unter www.muenchen.de/mbq

Gefördert durch das **MBQ**
Münchner Beschäftigungs-
und Qualifizierungsprogramm

 Landeshauptstadt
München
**Referat für Arbeit
und Wirtschaft**

Mit freundlicher Unterstützung

Regierung
von Oberbayern



bezirk  oberbayern

jobcenter 
München